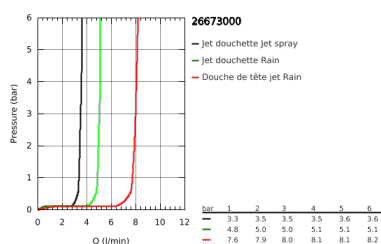
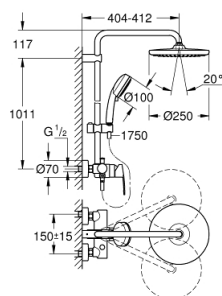


26 673 000 NEW TEMPESTA COSMOPOLITAN SYSTEM COLONNE DE DOUCHE AVEC MITIGEUR MONOCOMMANDE

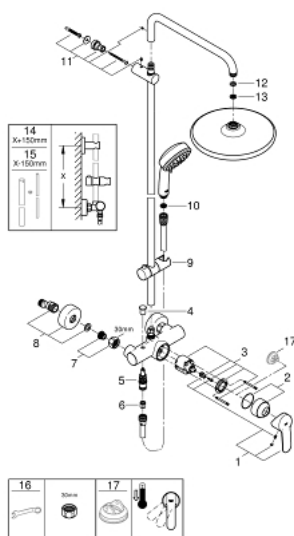


DESCRIPTION DU PRODUIT

- Composé de :
- Bras de douche de 390 mm orientable horizontalement
- **Mitigeur monocommande avec inverseur**
- Permet le changement entre:
- Douche de tête Tempesta 250 (26 666)
- Jet : Rain
- Pluie
- Partie supérieure de la douche de tête blanche
- Avec rotule
- Angle de rotation $\pm 10^\circ$
- **GROHE EcoJoy** débit limité inférieur à 9.5 l/min
- Douchette Tempesta Cosmopolitan 100 (27 571)
- 2 jets :
- Pluie , Jet
- Curseur ajustable en hauteur
- Flexible RotaFlex 1750 mm 1/2" x 1/2" (28 410)
- **GROHE SilkMove** Cartouche en céramique 46 mm
- **GROHE DreamSpray** jet parfaitement uniforme
- **GROHE StarLight** Chrome éclatant et durable
- Procédé anti-calcaire **SpeedClean**
- Inner WaterGuide, longévité maximale
- Système anti-torsion
- **Convient pour chauffe-eau instantané à partir de 18 kW/h**
- Débit minimum nécessaire 7 l/min.
- Pression minimale 1 bar

• Version GROHE Professional

26 673 000 NEW TEMPESTA COSMOPOLITAN SYSTEM COLONNE DE DOUCHE AVEC MITIGEUR MONOCOMMANDE



PIÈCES DÉTACHÉES

- 1: Levier (N ° de commande 46726000)
 - 2: Capuchon de recouvrement (N ° de commande 46025000)
 - 3: Cartouche (N ° de commande 46048000)
 - 4: Bouton d'inverseur (N ° de commande 65648000)
 - 5: Mécanisme d'inverseur (N ° de commande 65655000)
 - 6: Clapets anti-retours (N ° de commande 08565000)
 - 7: Erou chromé avec partie fileté 1/2" (N ° de commande 45044000)
 - 8: Raccord S mural (N ° de commande 12662000)
 - 9: Curseur (N ° de commande 12140000)
 - 10: Filtre (N ° de commande 0700200M)
 - 11: Embout de barre (N ° de commande 48423000)
 - 12: Joint fibre 15x21 (N ° de commande 0138900M)
 - 13: Filtre (N ° de commande 48007000)
 - 14: Colonne de douche (N ° de commande 48053000)*
 - 15: Colonne de douche (N ° de commande 48054000)*
 - 16: Clé spéciale (N ° de commande 19377000)*
 - 17: Limiteur de température (N ° de commande 46375000)*
- *Accessoires spéciaux